



COSTA DE NEDA (a pé)

Adela Leiro, Mon Daporta
marzo 2019



Distancia: 5 km (lineal)
Dificultade: baixa



O litoral de Neda esténdese ao longo de 5 km pola marxe esquerda da ría de Ferrol entre a desembocadura do río Grande de Xuvia e o Puntal de Abaixo. Un tramo de litoral de fondo de esteiro, con xunqueiras e fondos lamacentos, bastante lineal e uniforme, coa parte do esteiro do río Grande desnaturalizada por valados de contención; o esteiro do río Beille, en estado casi natural, e un tramo de costa baixa pouco alterada.



Costa de Neda



1-RÍO GRANDE DE XUVIA. Nace nos montes de Serra en terras das Somozas e, despois de 31 km, desemboca na Ría do Ferrol, entre Narón (Xuvia) e Neda.



Desembocadura do río Grande de Xuvia. Coas súas augas funcionou desde 1903 a Real Fábrica, que nos primeiros tempos foi de caldeirería de cobre, no 1909 de armas, logo de moeda e máis tarde fábrica textil.



A Bacela

PERCORRIDO

Pódese percorrer a pé saíndo da **ponte do río Grande de Xuvia** polo paseo que se alonga polas ribeiras e o esteiro do **río Beelle** ata o **porto de San Nicolás** (2,5 km). En San Nicolás subindo do porto e collendo pola primeira rúa que atopamos á dereita, e nela outra vez á dereita, volvemos á beira do mar preto do arranque da ponte da autoestrada e da ponte do tren. Pasando o apartadoiro do tren temos, do outro lado da vía, un carreiro de 1 km que vai paralelo a ela e á costa, da que nos separa unha estreita faixa de terreo, pasamos ao pé do pazo da Merced, que se asenta á beira do mar, desde onde se abrangue un amplo tramo da liña do litoral e chegamos ao **peirao e a praia do Puntal de Abaixo** onde remata o percorrido. Desde ahí pola estrada que sae do peirao chegamos nuns 600 m ao límite do concello.



A Bacela



Ponte peonil do paseo marítimo Neda-Narón



3- O Empedrón



Ribeira da Toeira



Vista da Ría de Ferrol desde o monte Ancos.
Neda á esquerda da desembocadura do río Grande de Xuvia



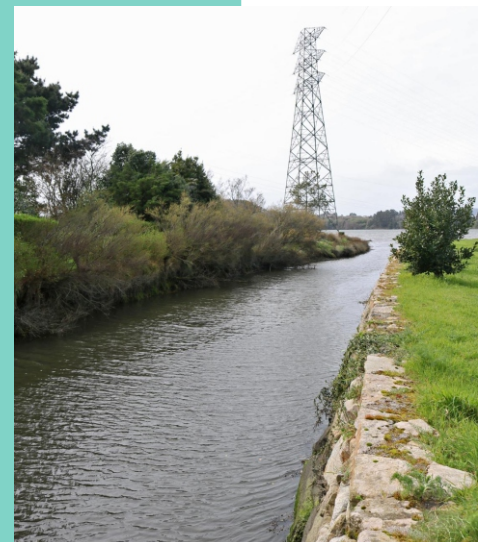
4-Ribeira do Coto



O Carreiro



Un dos brazos da desembocadura do Río Beelle.





Ribeira de Santa María



Río Beelle.
Desembocadura.

RÍO BELELLE

Nace no Forgoselo e desauga na ría de Ferrol, en Neda. Foi un río cun gran aproveitamento para mover mecanismos en muiños, fábricas de papel, e téxtiles, e nel instalouse unha das primeiras centrais hidroeléctricas. Hoxe move dúas minicentrais.



Porto de Neda



Ribeira da Mercedes



Praia do Puntal de Abaixo. Ao fondo opazo da Mercé.



Porto do Puntal de Abaixo



O Puntal